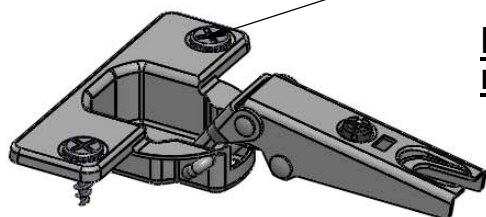
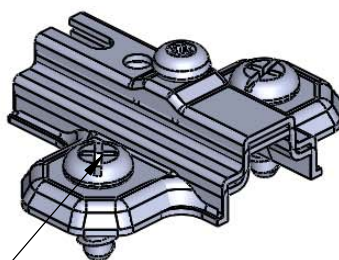


Петля накладная Hettich

крепить при помощи шурупов 4x13

Планка Hettich петли D=5 с винтами

крепить при помощи Шурупов (Евро) 6.3x13 Комби



Лента 639 серая

Шайба 6x22x2

Шуруп 4x40

Шуруп 4x25
закрутить в торецДюбель 6x37
забить в стену ДСП-16

Ленту с дюбелем 6x37, шайбой 6x22x2, шурапами 4x40 и 4x25 использовать для фиксирования с обратной стороны изделия у стены в целях защиты от опрокидывания.

Фурнитура	Ед. изм	Кол-во
Петля накладная Hettich	шт	4
Планка Hettich петли D=5 с винтами	шт	4
Дюбель эксцентрика	шт	16
Дюбель эксцентрика 2-х стор.	шт	8
Эксцентрик на плиту 16	шт	32
Заглушка эксцентрика (белый)	шт	32
Конфирмат 7x50	шт	6
Ключ для конфирмата	шт	1
Заглушка конфирмата (белый)	шт	6
Заглушка отверстий d=5 (белый)	шт	4
Полкодержатель прикручиваемый	шт	24
Стабилизатор	шт	48
Шайба 6x22x2	шт	2
Шкант 8x35	шт	16
Шкант 8x60	шт	8
Шуруп 3x20	шт	48
Шуруп 4x13	шт	8
Шуруп 4x25	шт	1
Шуруп 4x30	шт	2
Шуруп 4x40	шт	1
Шуруп (Евро) 6.3x13	шт	16
Шуруп (Евро) 6.3x13 Комби	шт	16
Подпятник	шт	8
Амортизатор мебельный	шт	4
Ручка деревянная №8	шт	2
Дюбель 6x37	шт	1
Лента 639 серая (15см)	шт	1

ООО "Мебель-Неман" 230015, Республика Беларусь, г.Гродно, ул.Горького 89, корпус 2а тел./факс (+375-152) 48-59-77, 48-60-24, 48-60-25, www.mebel-neman.by

Тумба Т135-1 из Набора для жилой комнаты "ТЕДДИ"

Длина - 134 см, высота - 79 см, глубина - 37 см

ОБЩИЕ УКАЗАНИЯ ПО СБОРКЕ

Перед сборкой необходимо внимательно ознакомиться с данной инструкцией, проверить в соответствии с комплектующей ведомостью количество деталей и фурнитуры, определить положение деталей в изделиях по схемам сборки.

Сборку изделий следует производить на ровном полу, покрытом тканью или бумагой во избежание повреждений и перекоса изделий. Детали необходимо закреплять прочно, не допуская их качания. Все соединения должны быть затянуты должным образом, и ни один из соединительных элементов не должен быть свободным. При сборке следует избегать неосторожных ударов и излишних усилий. Используйте только ту фурнитуру, указанную производителем.

ПРАВИЛА ЭКСПЛУАТАЦИИ И УХОДУ ЗА МЕБЕЛЬЮ

1. Не рекомендуется:

- устанавливать мебель вблизи отопительных приборов и в местах воздействия прямых солнечных лучей;

- содержать мебель в сырых, неотапливаемых помещениях;

- ставить на мебель горячие предметы;

- держать без надобности двери открытыми, а ящики выдвинутыми.

2. Необходимо:

- беречь изделия от ударов, царапин и прочих механических повреждений;

- предохранять мебель от попадания на нее влаги, кислот, щелочей и различных растворителей;

- при перемещении мебели освобождать ее от содержимого;

3. Максимально допустимая равномерно распределенная нагрузка на полку не более 10 кг

ГАРАНТИИ ИЗГОТОВИТЕЛЯ

Гарантийный срок эксплуатации мебели при соблюдении правил эксплуатации -

24 месяца со дня продажи.

Средний срок службы изделий - 20 лет.

За механические повреждения, возникшие при транспортировке, сборке и хранении предприятие-изготовитель ответственности не несет. В случае обнаружения производственных дефектов или недочеты комплектующих элементов следует обращаться в магазин, где приобреталась мебель. Ввиду совершенствования технологии, изменения конструкции узлов или применения новых материалов, возможны некоторые отклонения по сравнению с данной конструкцией.

ПОРЯДОК СБОРКИ

Перед началом сборки изделия следует:

- набить подпятники по 2 шт. на боковые стенки

- вставить шканты в соответствующие отверстия $\phi 8 \nabla 23$ мм

- прикрутить дюбеля в соответствующие отверстия $\phi 5 \nabla 13$ мм

- вставить эксцентрики в соответствующие отверстия $\phi 15 \nabla 13$ мм

- отв. под ручки $\phi 5 \nabla 13$ просверлить на сквозь сверлом $\phi 5$, предварительно оперев фасад на брусок с лицевой стороны

- ленту с дюбелем 6x37, шайбой 6x22x2, шурапами 4x40 и 4x25 использовать для фиксирования с обратной стороны изделия у стены в целях защиты от опрокидывания.

По окончанию сборки следует:

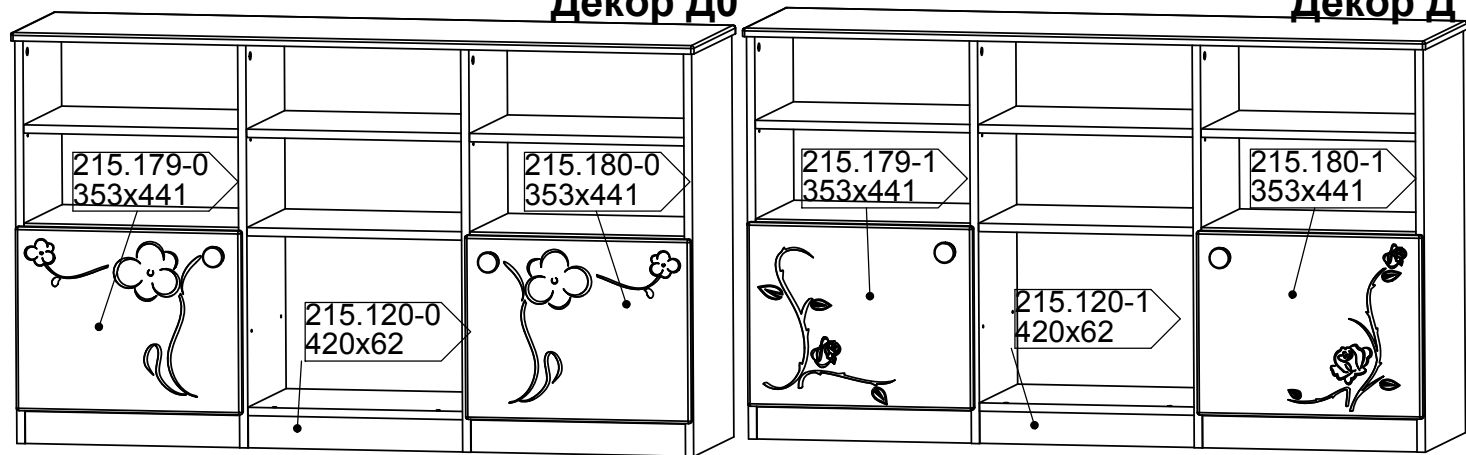
- установить полки на полкодержатели прикручиваемые

- вставить заглушки конфирматов и эксцентриков.

- протереть необразивным мыльным раствором

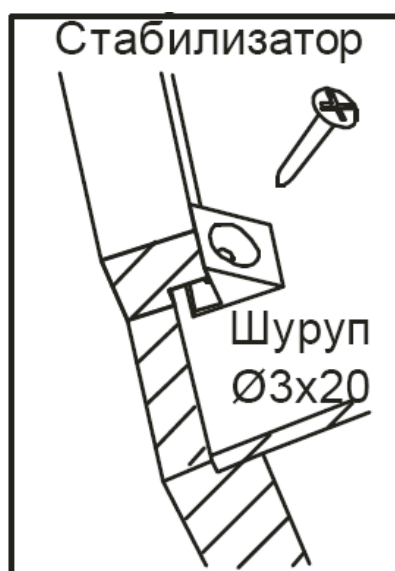
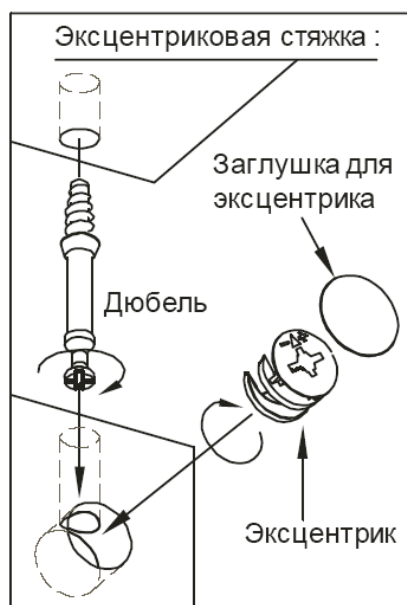
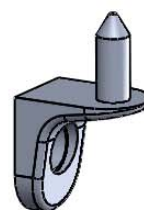
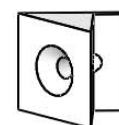
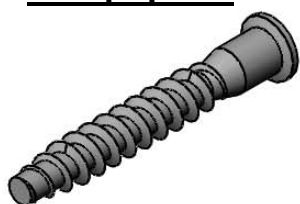
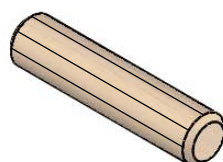
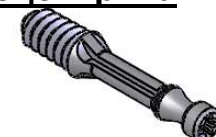
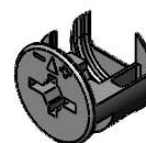
"Сакура"
Декор Д0

"Розалия"
Декор Д1



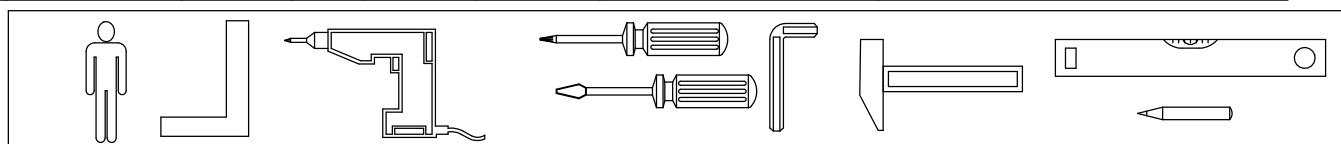
Место №1. Корпус. Фурнитура

Поз.	Деталь	Исп-ие	Кол.	Длина	Ширина	Материал	Примечание
1	Коробка-22	0	1	1610	1260	Картон 1260x2000	
2	215.128	0	1	1336	370	МДФ-16	Крышка
3	215.316	0	3	420	348	ДСП-16	Стенка горизонтальная
4	215.212	0	1	774	349	ДСП-16	Стенка вертикальная
5	215.318	0	5	420	330	ДСП-16	Полка
6	215.213	0	2	774	349	ДСП-16	Стенка вертикальная
7	215.315	0	3	420	348	ДСП-16	Стенка горизонтальная
8	215.212	1	1	774	349	ДСП-16	Стенка вертикальная
9	215.617	0	3	358	427	ДВП-3Б	Стенка задняя
10	215.615	0	3	336	427	ДВП-3Б	Стенка задняя

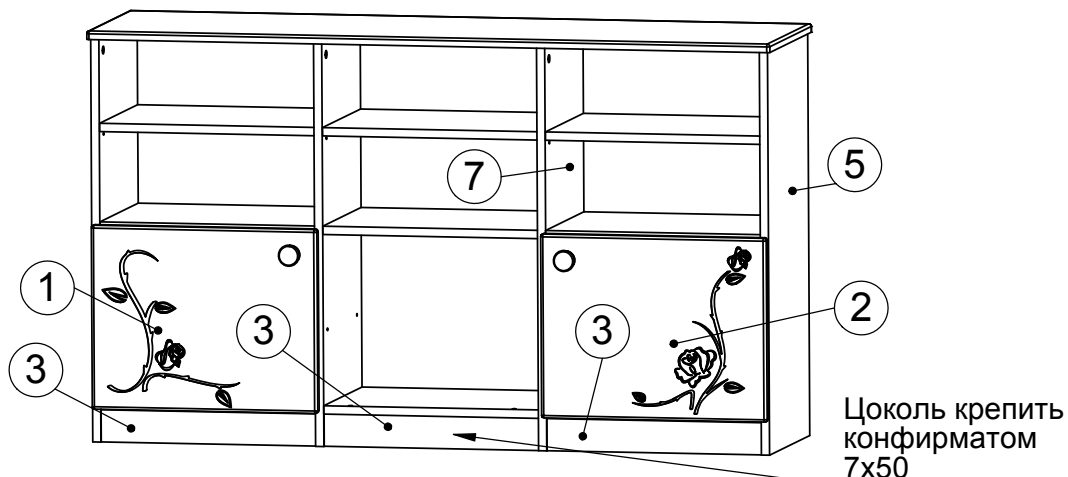
Полкодержатель
прикручиваемыйШуруп (Евро) 6.3x13
КомбиШуруп (Евро)
6.3x13СтабилизаторЭксцентрикКонфирматШкант 8x35Заглушка
эксцентрикаДюбель
эксцентрика

Место №2. Фасады

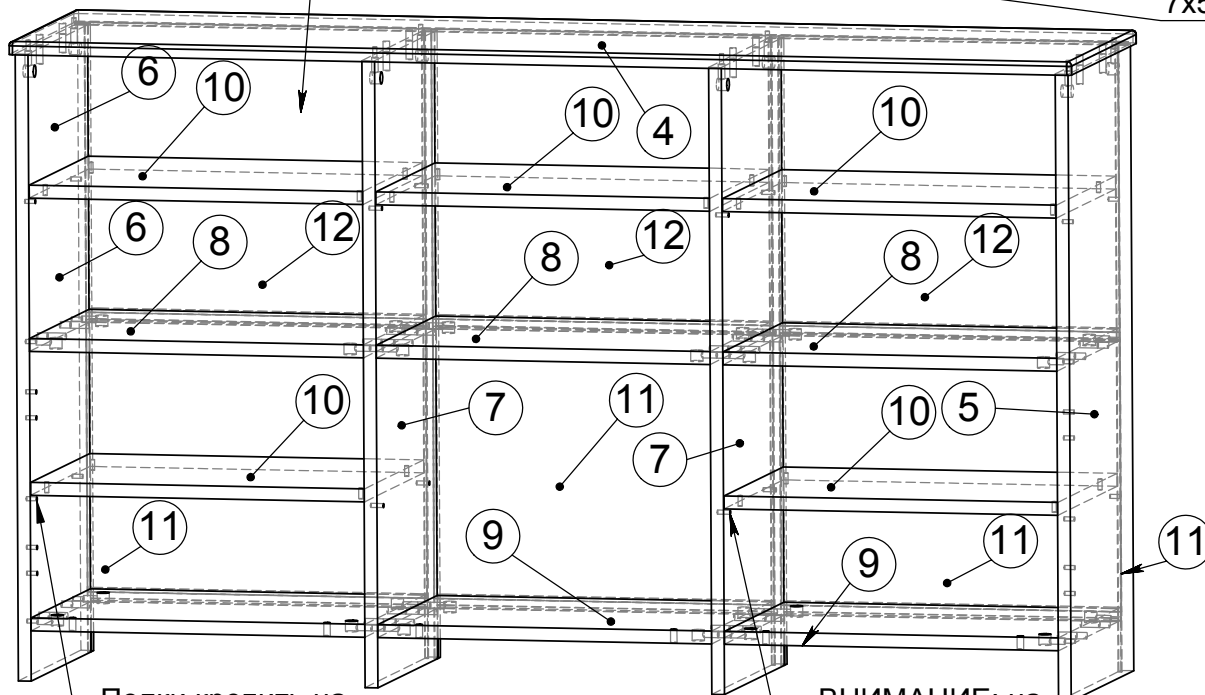
Поз.	Деталь	Исп-ие	Кол.	Длина	Ширина	Материал	Примечание
1	Коробка-48	0	1	580	1045	Картон 1050x2000	
2	215.179	1	1	353	441	МДФ-16	Дверь глухая
3	215.180	1	1	353	441	МДФ-16	Дверь глухая
4	215.120	1	3	420	62	МДФ-16	Цоколь



Место наклейки
этикетки задней стенки
с обратной стороны
на изделие
Тумба Т135-1



Цоколь крепить
конфирматом
7x50



Полки крепить на
полкодержатели
прикручиваемые
шурупами (Евро)
6.3x13

ВНИМАНИЕ: на
вертикальной стенке поз.7
(215.213) полкодержатель
прикручиваемый крепить
шурупами (Евро) 6.3x13
Комби

Поз.	Деталь	Исп-ие	Кол.	Длина	Ширина	Материал	Примечание
1	215.179	1	1	353	441	МДФ-16	Дверь глухая
2	215.180	1	1	353	441	МДФ-16	Дверь глухая
3	215.120	1	3	420	62	МДФ-16	Цоколь
4	215.128	0	1	1336	370	МДФ-16	Крышка
5	215.212	1	1	774	349	ДСП-16	Стенка вертикальная
6	215.212	0	1	774	349	ДСП-16	Стенка вертикальная
7	215.213	0	2	774	349	ДСП-16	Стенка вертикальная
8	215.315	0	3	420	348	ДСП-16	Стенка горизонтальная
9	215.316	0	3	420	348	ДСП-16	Стенка горизонтальная
10	215.318	0	5	420	330	ДСП-16	Полка
11	215.615	0	3	336	427	ДВП-ЗБ	Стенка задняя
12	215.617	0	3	358	427	ДВП-ЗБ	Стенка задняя