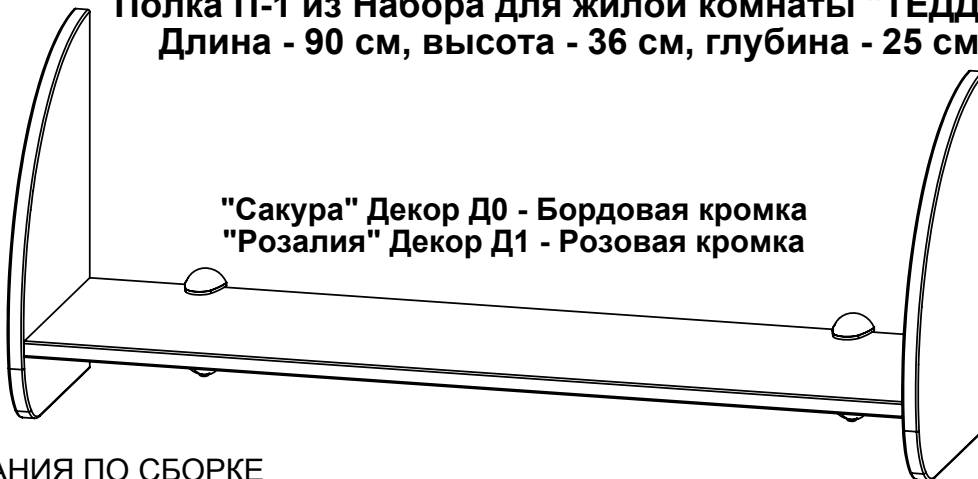


СООО "Мебель-Неман" 230015, Республика Беларусь, г.Гродно, ул.Горького 89, корпус 2а тел./факс (+375-152) 48-59-77, 48-60-24, 48-60-25, www.mebel-neman.by

**Полка П-1 из Набора для жилой комнаты "ТЕДДИ"**  
**Длина - 90 см, высота - 36 см, глубина - 25 см**



"Сакура" Декор Д0 - Бордовая кромка  
 "Розалия" Декор Д1 - Розовая кромка

#### ОБЩИЕ УКАЗАНИЯ ПО СБОРКЕ

Перед сборкой необходимо внимательно ознакомиться с данной инструкцией, проверить в соответствии с комплектующей ведомостью количество деталей и фурнитуры, определить положение деталей в изделиях по схемам сборки.

Сборку изделий следует производить на ровном полу, покрытом тканью или бумагой во избежание повреждений и перекоса изделий. Детали необходимо закреплять прочно, не допуская их качания. Все соединения должны быть затянуты должным образом, и ни один из соединительных элементов не должен быть свободным. При сборке следует избегать неосторожных ударов и излишних усилий. Используйте только ту фурнитуру, указанную производителем.

#### ПРАВИЛА ЭКСПЛУАТАЦИИ И УХОДУ ЗА МЕБЕЛЬЮ

##### 1. Не рекомендуется:

- устанавливать мебель вблизи отопительных приборов и в местах воздействия прямых солнечных лучей;
- содержать мебель в сырых, неотапливаемых помещениях;
- ставить на мебель горячие предметы;
- держать без надобности двери открытыми, а ящики выдвинутыми.

##### 2. Необходимо:

- беречь изделия от ударов, царапин и прочих механических повреждений;
- предохранять мебель от попадания на нее влаги, кислот, щелочей и различных растворителей;
- при перемещении мебели освобождать ее от содержимого;

##### 3. Максимально допустимая равномерно распределенная нагрузка - не более 25 кг.

#### ГАРАНТИИ ИЗГОТОВИТЕЛЯ

Гарантийный срок эксплуатации мебели при соблюдении правил эксплуатации - 24 месяца со дня продажи.

Средний срок службы изделий - 20 лет.

За механические повреждения, возникшие при транспортировке, сборке и хранении предприятие-изготовитель ответственности не несет. В случае обнаружения производственных дефектов или недостачи комплектующих элементов следует обращаться в магазин, где приобреталась мебель. Ввиду совершенствования технологии, изменения конструкции узлов или применения новых материалов, возможны некоторые отклонения по сравнению с данной конструкцией.

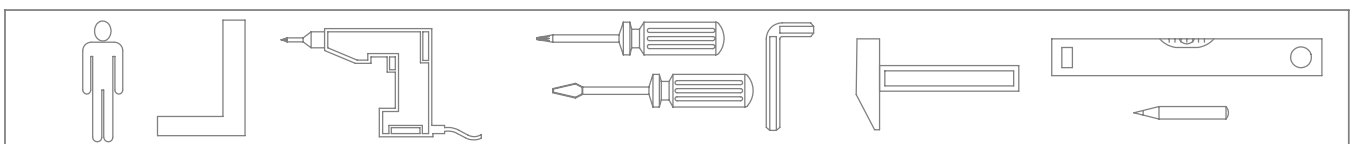
#### ПОРЯДОК СБОРКИ

Перед началом сборки изделия следует:

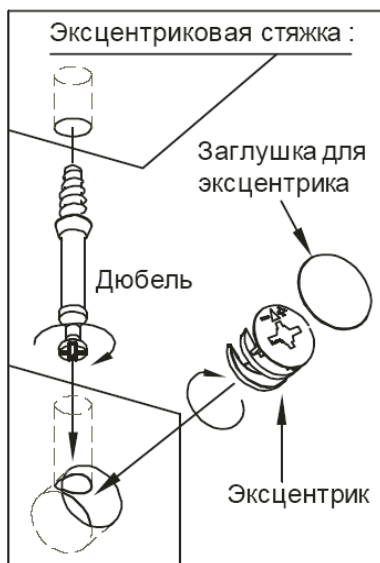
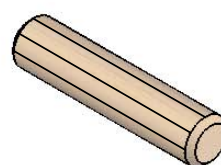
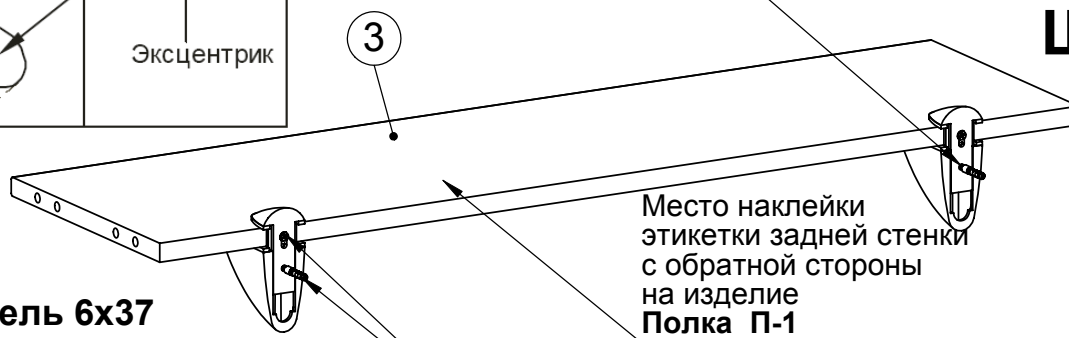
- вставить шканты в соответствующие отверстия  $\varnothing 8 \nabla 23$  мм
- прикрутить дюбеля и полкодержатели прикручиваемые в соответствующие отверстия  $\varnothing 5 \nabla 13$  мм
- вставить эксцентрики в соответствующие отверстия  $\varnothing 15 \nabla 13$  мм

По окончании сборки следует:

- вставить заглушки конфирматов и эксцентриков
- протереть необразивным мыльным раствором



Фурнитура	Ед. изм	Кол-во
Дюбель эксцентрика	ШТ	4
Эксцентрик на плиту 16	ШТ	4
Заглушка эксцентрика (белый)	ШТ	4
Полкодержатель "Пеликан"	ШТ	2
Шкант 8x35	ШТ	4
Шуруп 4x25	ШТ	2

**Эксцентрик****Заглушка эксцентрика****Шкант 8x35****Дюбель эксцентрика****Шуруп 4x50****Шаг 1**

**Дюбель 6x37**  
забить в отверстие в стене

**Шуруп 4x25**  
закрутить в торец полки (215.336) **Шаг 2**



Поз.	Деталь	Кол.	Длина	Ширина	Материал	Примечание
1	215.181	1	355	246	ДСП-16	Стенка
2	215.182	1	355	246	ДСП-16	Стенка
3	215.336	1	868	243	ДСП-16	Стенка