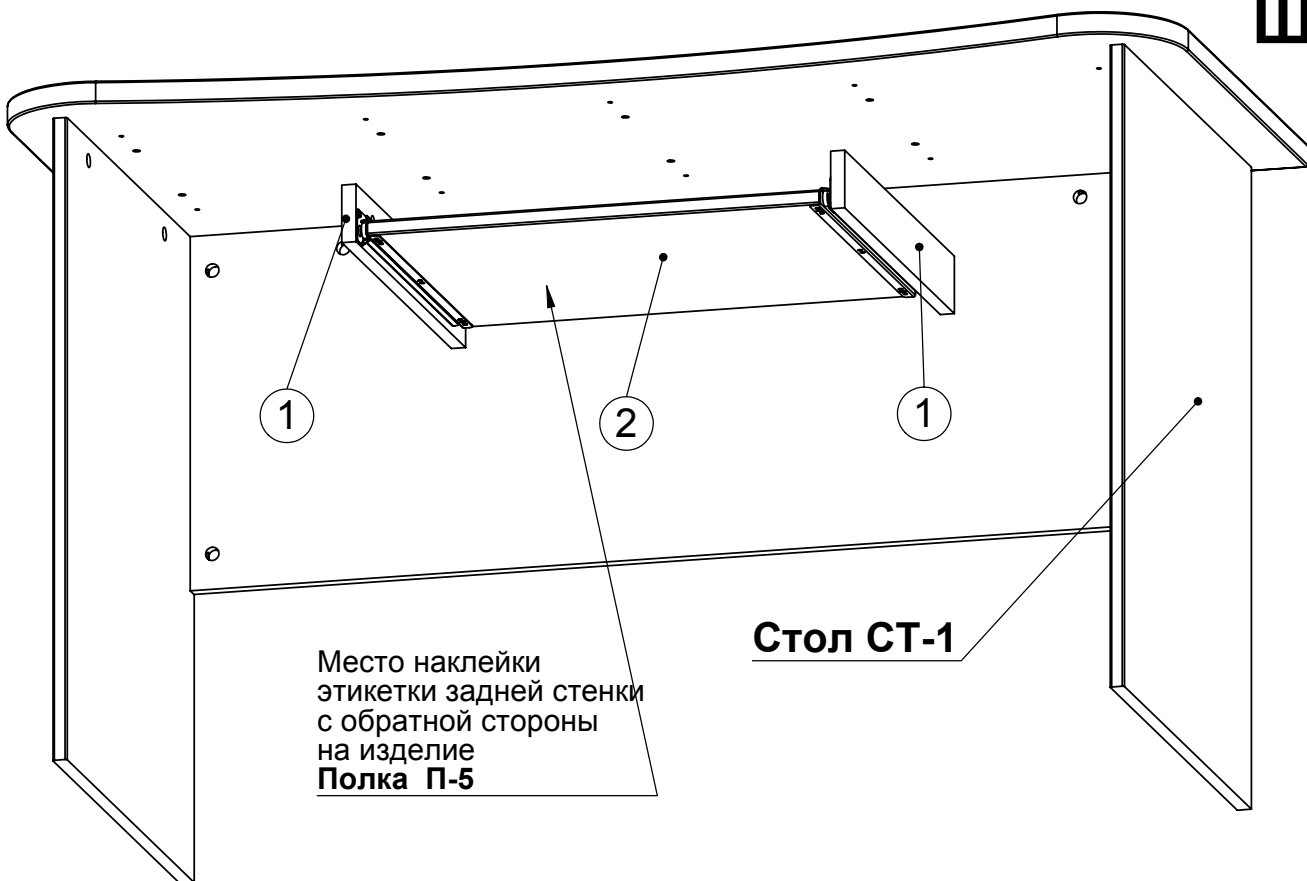
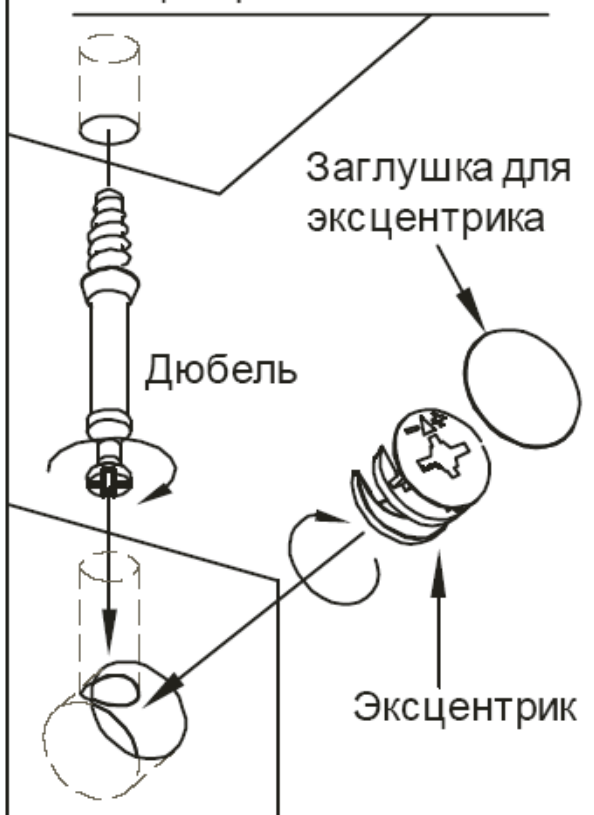
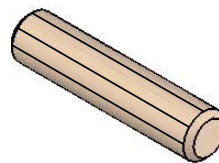
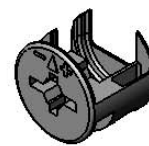


Шаг 3



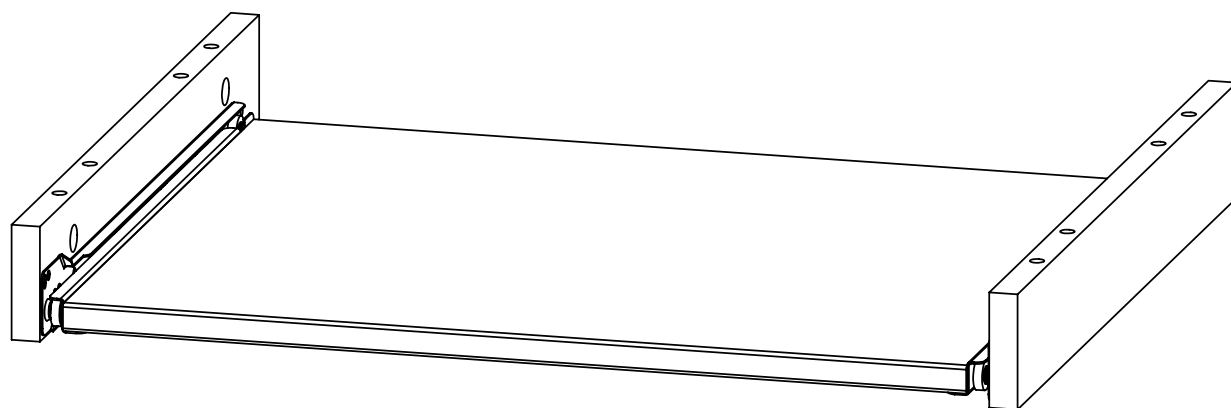
Место наклейки
этикетки задней стенки
с обратной стороны
на изделие
Полка П-5

Стол СТ-1

Эксцентриковая стяжка :Шкант 8x35Дюбель эксцентрикаЗаглушка эксцентрикаЭксцентрикШуруп (Евро) 6.3x13

Поз.	Деталь	Кол.	Длина	Ширина	Материал	Примечание
1	215.239	2	462	65	ДСП-16	Стенка вертикальная
2	215.402	1	510	402	ДСП-16	Полка под клавиатуру

Полка П-5
применяется только совместно
со столом СТ-1
из Набора для жилой комнаты "ТЕДДИ"
Длина - 57 см, высота - 7 см, глубина - 47 см



ООО "Мебель-Неман"
230015, Республика Беларусь,
г.Гродно, ул.Горького 89, корпус 2а
тел./факс (+375-152) 48-59-77, 48-60-24, 48-60-25

ОБЩИЕ УКАЗАНИЯ ПО СБОРКЕ

Перед сборкой необходимо внимательно ознакомиться с данной инструкцией, проверить в соответствии с комплекточной ведомостью количество деталей и фурнитуры, определить положение деталей в изделиях по схемам сборки. Сборку изделий следует производить на ровном полу, покрытом тканью или бумагой во избежание повреждений и перекоса изделий. Детали необходимо закреплять прочно, не допуская их качания. Все соединения должны быть затянуты должным образом, и ни один из соединительных элементов не должен быть свободным. При сборке следует избегать неосторожных ударов и излишних усилий. Используйте только ту фурнитуру, указанную производителем.

ПРАВИЛА ЭКСПЛУАТАЦИИ И УХОДУ ЗА МЕБЕЛЬЮ

1. Не рекомендуется:

- устанавливать мебель вблизи отопительных приборов и в местах воздействия прямых солнечных лучей;
- содержать мебель в сырых, неотапливаемых помещениях;
- ставить на мебель горячие предметы;
- держать без надобности двери открытыми, а ящики выдвинутыми.

2. Необходимо:

- беречь изделия от ударов, царапин и прочих механических повреждений;
- предохранять мебель от попадания на нее влаги, кислот, щелочей и различных растворителей;
- при перемещении мебели освобождать ее от содержимого;

3. Максимально допустимая равномерно распределенная нагрузка - не более 10 кг.

ГАРАНТИИ ИЗГОТОВИТЕЛЯ

Гарантийный срок эксплуатации мебели при соблюдении правил эксплуатации - 24 месяца со дня продажи.

Средний срок службы изделий - 20 лет.

За механические повреждения, возникшие при транспортировке, сборке и хранении предприятие-изготовитель ответственности не несет. В случае обнаружения производственных дефектов или недостачи комплектующих элементов следует обращаться в магазин, где приобреталась мебель.

Ввиду совершенствования технологии, изменения конструкции узлов или применения новых материалов, возможны некоторые отклонения по сравнению с данной конструкцией.

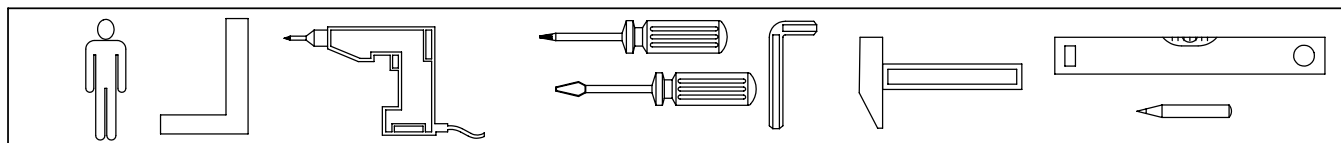
ПОРЯДОК СБОРКИ

Перед началом сборки изделия следует:

- вставить шканты в соответствующие отверстия $\phi 8 \nabla 23$ мм
- прикрутить дюбеля и полкодержатели прикручиваемые в соответствующие отверстия $\phi 5 \nabla 13$ мм
- вставить эксцентрики в соответствующие отверстия $\phi 15 \nabla 13$ мм

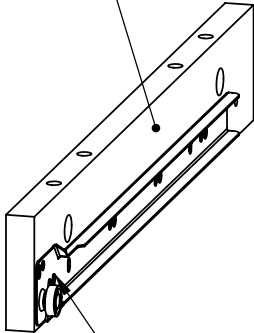
По окончании сборки следует:

- вставить заглушки конфирматов и эксцентриков
- протереть необразивным мыльным раствором



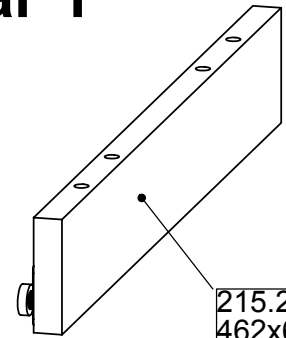
Фурнитура	Ед. изм	Кол-во
Направляющая роликовая L=400 мм	к-т	1
Дюбель эксцентрика	шт	4
Эксцентрик на плиту 16	шт	4
Заглушка эксцентрика (белый)	шт	4
Шкант 8x35	шт	4
Шуруп 4x16	шт	6
Шуруп (Евро) 6.3x13	шт	4

215.239-0
462x65



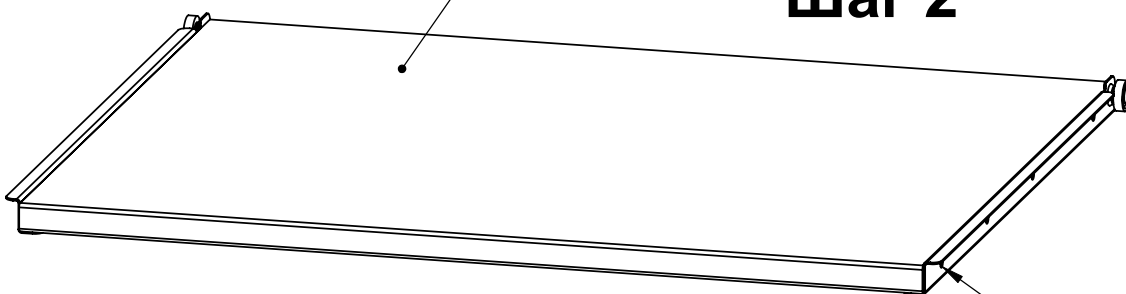
прикрутить шурупами (Евро) 6.3x13

Шаг 1



215.239-0
462x65

215.402-0
510x402



Шаг 2

прикрутить шурупами 4x16