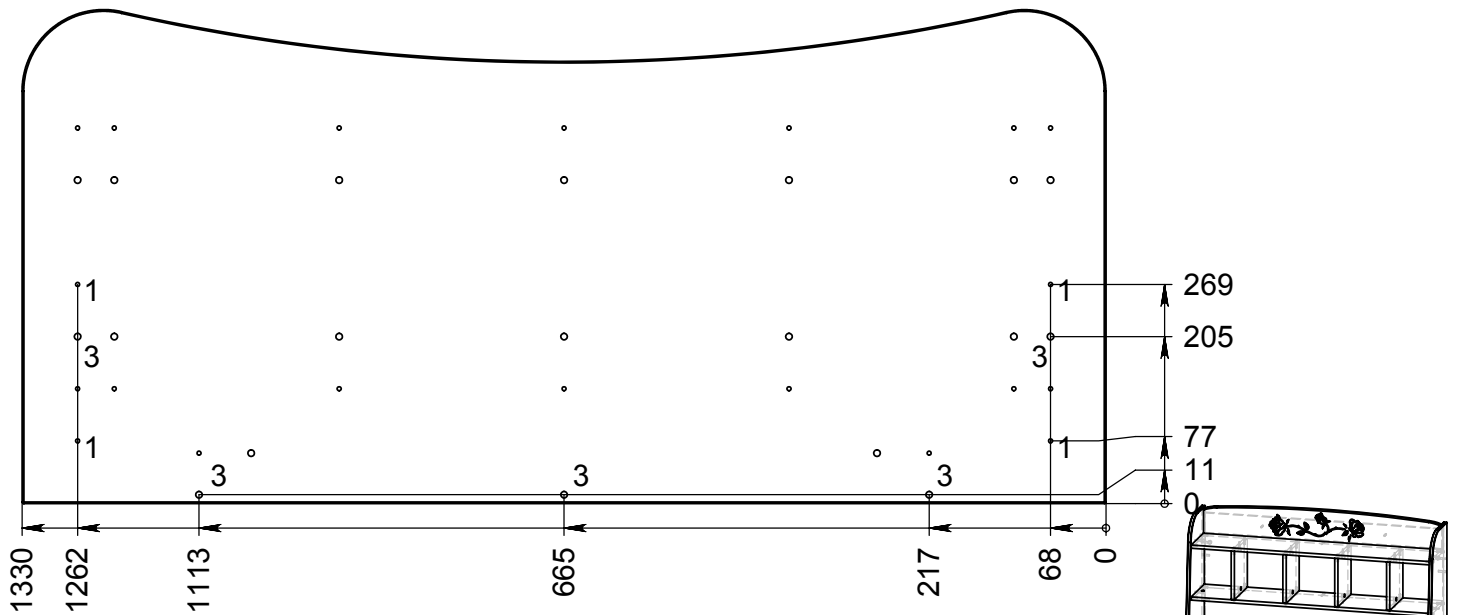
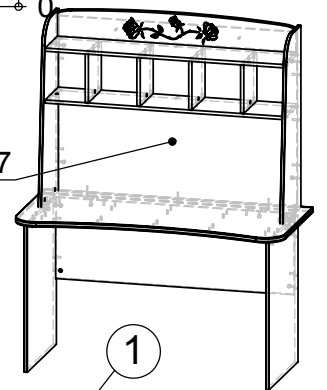


Метка	Размер
1	∅5 НАСКВОЗЬ
3	∅8 НАСКВОЗЬ



При использовании Стола СТ-1 с Полкой П-7, необходимо досверлить насквозь обозначенные отверстия

Полка П-7



Поз.	Деталь	Исп-ие	Кол.	Длина	Ширина	Материал	Примечание
1	215.148	0	1	1330	606	ДСП-25	Столешница
2	215.240	0	1	725	537	ДСП-16	Стенка вертикальная
3	215.240	1	1	725	537	ДСП-16	Стенка вертикальная
4	215.241	0	1	1178	400	ДСП-16	Стенка задняя

**Инструкция
по сборке, эксплуатации и уходу за мебелью**

**Стол СТ-1
из Набора для жилой комнаты "ТЕДДИ"
Длина - 133 см, высота - 75 см, глубина - 61 см**



**ООО "Мебель-Неман"
230015, Республика Беларусь,
г.Гродно, ул.Горького 89, корпус 2а
тел./факс (+375-152) 48-59-77, 48-60-24, 48-60-25**

ОБЩИЕ УКАЗАНИЯ ПО СБОРКЕ

Перед сборкой необходимо внимательно ознакомиться с данной инструкцией, проверить в соответствии с комплекточной ведомостью количество деталей и фурнитуры, определить положение деталей в изделиях по схемам сборки.

Сборку изделий следует производить на ровном полу, покрытом тканью или бумагой во избежание повреждений и перекоса изделий. Детали необходимо закреплять прочно, не допуская их качания. Все соединения должны быть затянуты должным образом, и ни один из соединительных элементов не должен быть свободным. При сборке следует избегать неосторожных ударов и излишних усилий. Используйте только ту фурнитуру, указанную производителем.

ПРАВИЛА ЭКСПЛУАТАЦИИ И УХОДУ ЗА МЕБЕЛЬЮ

1. Не рекомендуется:

- устанавливать мебель вблизи отопительных приборов и в местах воздействия прямых солнечных лучей;
- содержать мебель в сырых, неотапливаемых помещениях;
- ставить на мебель горячие предметы;
- держать без надобности двери открытыми, а ящики выдвинутыми.

2. Необходимо:

- беречь изделия от ударов, царапин и прочих механических повреждений;
- предохранять мебель от попадания на нее влаги, кислот, щелочей и различных растворителей;
- при перемещении мебели освобождать ее от содержимого;

3. Максимально допустимая равномерно распределенная нагрузка на столешницу не более 70 кг

ГАРАНТИИ ИЗГОТОВИТЕЛЯ

Гарантийный срок эксплуатации мебели при соблюдении правил эксплуатации - 24 месяца со дня продажи.

Средний срок службы изделий - 20 лет.

За механические повреждения, возникшие при транспортировке, сборке и хранении предприятие-изготовитель ответственности не несет. В случае обнаружения производственных дефектов или недостачи комплектующих элементов следует обращаться в магазин, где приобреталась мебель.

Ввиду совершенствования технологии, изменения конструкции узлов или применения новых материалов, возможны некоторые отклонения по сравнению с данной конструкцией.

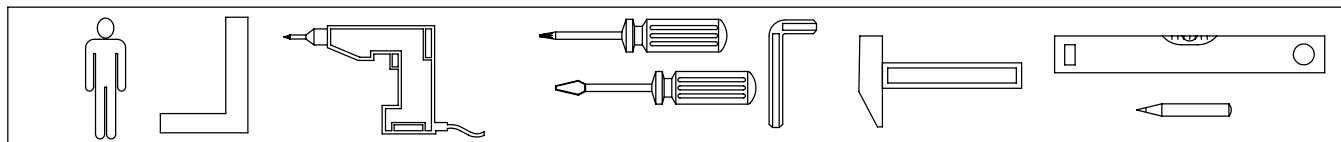
ПОРЯДОК СБОРКИ

Перед началом сборки изделия следует:

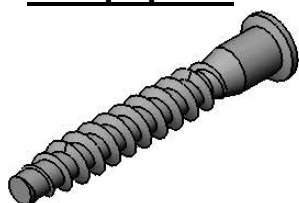
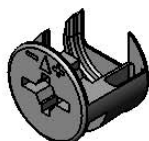
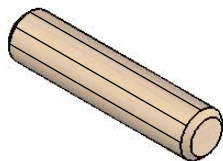
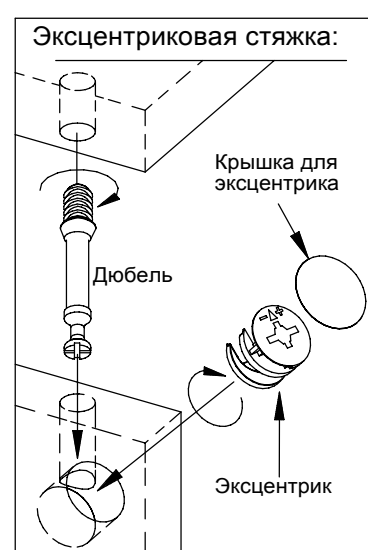
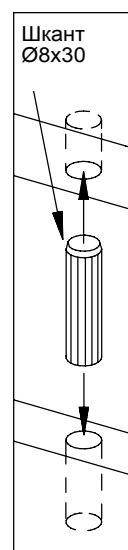
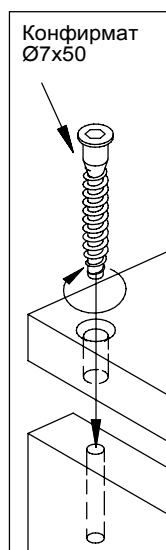
- набить подпятники по 2 шт. на боковые стенки
- вставить шканты в соответствующие отверстия $\phi 8 \nabla 23$ мм
- прикрутить дюбеля и полкодержатели прикручиваемые в соответствующие отверстия $\phi 5 \nabla 13$ мм
- вставить эксцентрики в соответствующие отверстия $\phi 15 \nabla 13$ мм

По окончанию сборки следует:

- вставить заглушки конфирматов и эксцентриков
- протереть необразивным мыльным раствором



Фурнитура	Ед. изм	Кол-во
Дюбель эксцентрика	ШТ	10
Эксцентрик на плиту 16	ШТ	10
Заглушка эксцентрика (белый)	ШТ	10
Шкант 8x35	ШТ	10
Подпятник	ШТ	6

Конфирмат**Эксцентрик****Шкант 8x35****Заглушка эксцентрика****Дюбель эксцентрика****Место №1. Корпус. Фурнитура**

Поз.	Деталь	Исп-ие	Кол.	Длина	Ширина	Материал	Примечание
1	Коробка-18	0	1	1515	1260	Картон 1260x2000	
2	Прокладка-18	0	2	1330	606	ДВП-3Ч	
3	215.148	0	1	1330	606	ДСП-25	Столешница
4	215.241	0	1	1178	400	ДСП-16	Стенка задняя
5	215.240	0	1	725	537	ДСП-16	Стенка вертикальная
6	215.240	1	1	725	537	ДСП-16	Стенка вертикальная
7	Подкладка-01	0	2	500	400	ДСП-16Ч	